

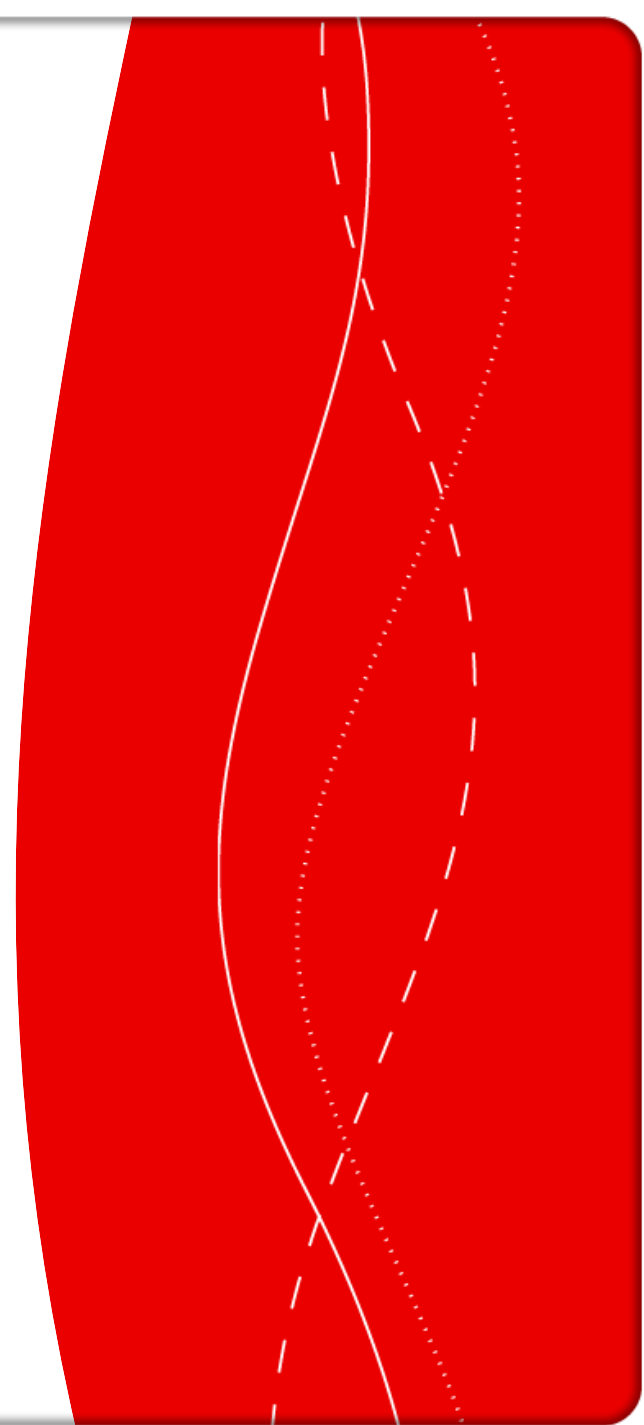


FINDING A BETTER WAY

Policy och planering för ökad cykling i städer

Kerstin Robertson, Åsa Aretun

CyCity:



Lokala mål

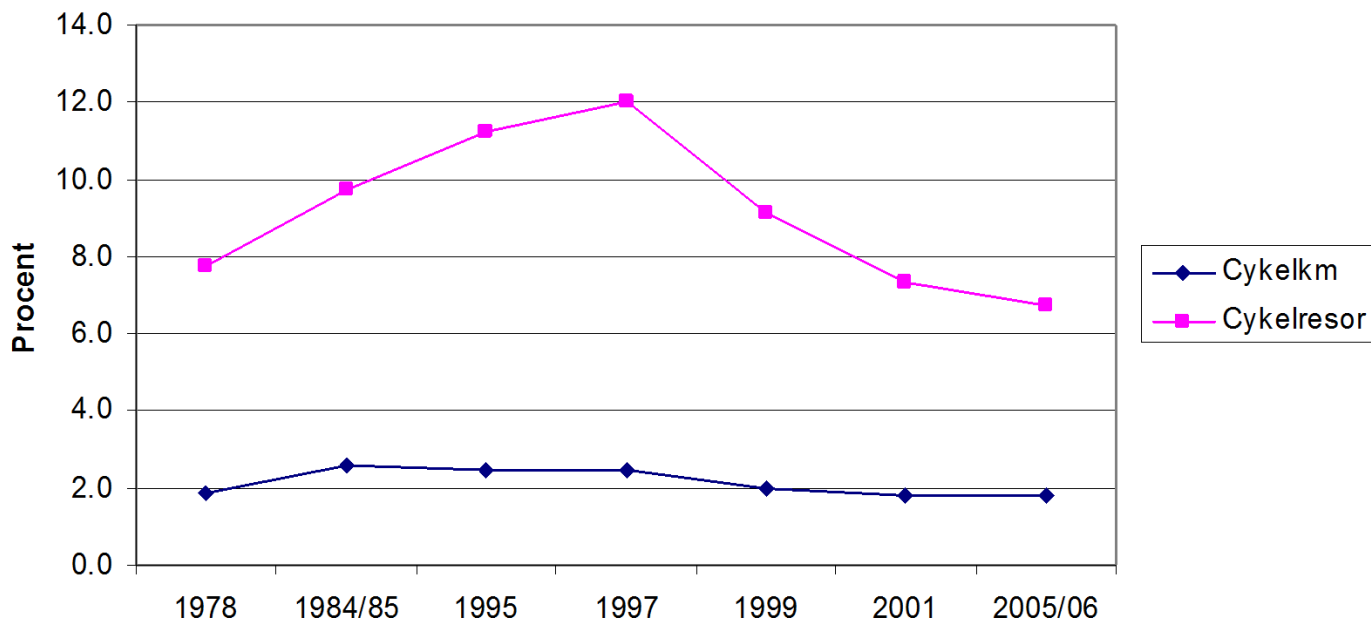
Kommun	Ökad cykeltrafik	Ökad gångtrafik	Basår	Målar
Stockholm	Cyklandet ska öka under alla tider på året		2006	
Göteborg	Öka andelen från 8–9 % till 12 %	Andelen fotresor ska öka	2005	2010
Malmö	Öka med 10 procentenheter			10 år
Linköping	Öka andelen från 30 till 40 %		2008	2028
Örebro	Öka andelen till 33 %			2020
Jönköping	Öka antalet med 20 % i centrala Jönköping		2005	
Umeå	Att resor med cykel och till fots tillsammans ska bli de mest använda färdssättet (vardagar) för boende inom tätorten			
	Att andelen resor som görs med kollektivtrafik, cykel eller till fots utgör tillsammans minst 55 % av alla resor för boende inom tätorten			2012
	:// ... minst 65 % av alla resor för boende inom tätorten			2020
Lund	Cykeltrafiken per invånare ska öka med 5 %	Gångtrafiken per invånare ska öka	2004	2013
	Cykeltrafiken per invånare ska öka med 10 %		2004	2030
Gävle	Andelen resor <4 km som sker med cykel ska öka (från 23 till 40 % respektive 60 %)	Antal besökare av centrum och Stortorget ska öka	2008	2015/2025
Karlstad	Öka antal cykelresor*			
Kristianstad	Öka andelen med 25 %		2006	

Source: Niska, A. et al. (2010) Methodsfor estimating pedestrian and cycle traffic., VTI Report 686.

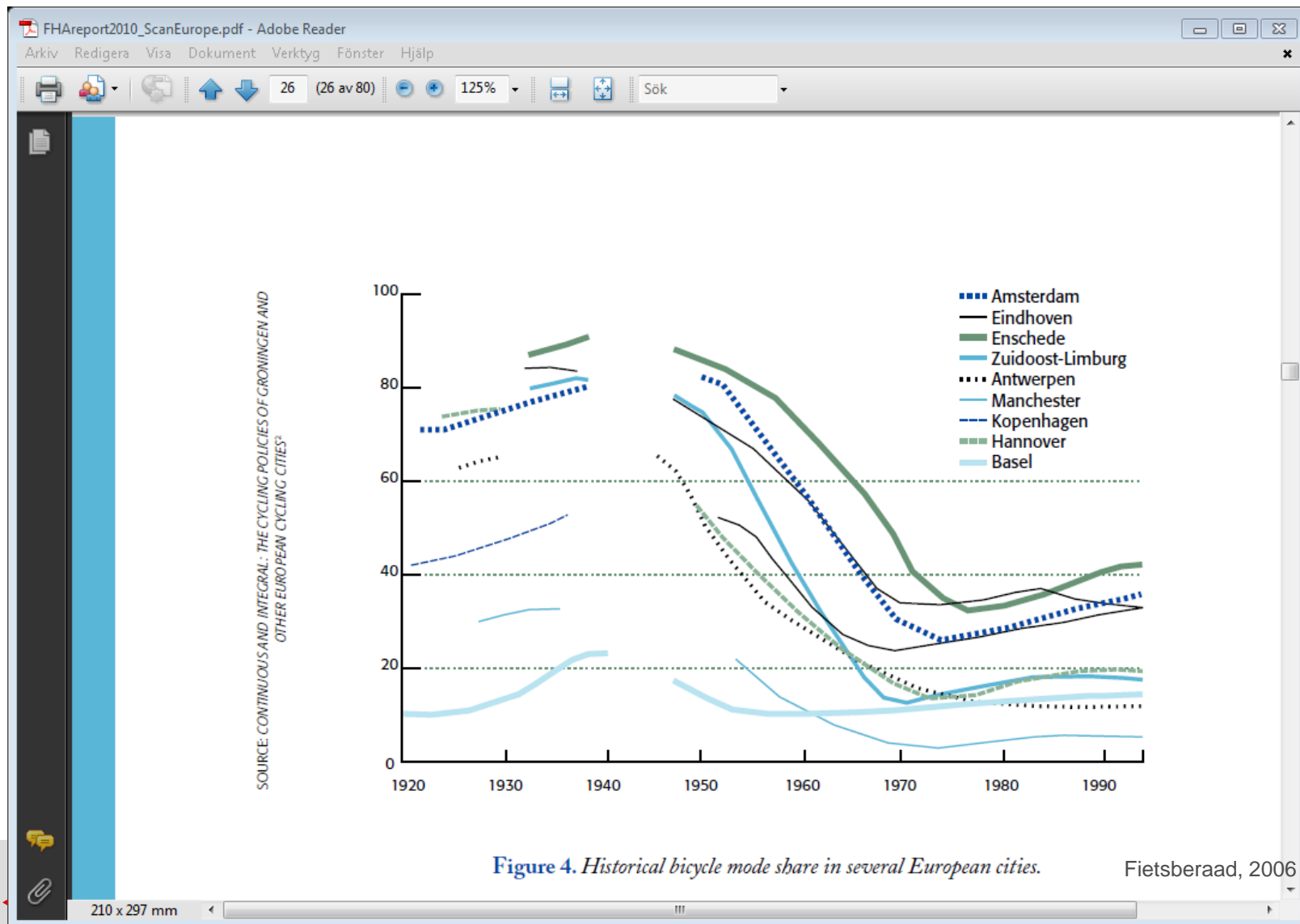
Cykling i Sverige

(Nationella resvaneundersökningar)

Andelar cykel km respektive resor
av sju valda färdssätt



Implementeringsunderskott?



Vad är ett implementeringsunderskott?

- 1) Glapp mellan policy och planering?
- 2) Glapp mellan planering (åtgärder) och effekter?

Policy = avsiktsförklaring, riktlinjer
Planering = arbetsprocessen

Studien

- Fallstudier (Linköping, Malmö, Västerås, Örebro)
- Policydokument
- Semi-strukturerade intervjuer (politiker, planerare)
 - Översiktsplanering
 - Detaljplanering
 - Transportplanering
 - Projekt
 - Cykelsamordnare

Frågeguide

- *Lokal policy*
- *Åtgärder & arbetssätt*
- *Ekonomiska & personella resurser*
- *Ansvarsfördelning & samarbeten*
- *Cykeln i förhållande till andra trafikslag*
- *Styrkor & svagheter i det interna arbetet*
- *Hinder & möjligheter i omvärlden*

Ambitiös cykelpolicy

ÖP, Trafikstrategier, Cykelprogram, Cykelplaner, Cykelnätsplaner

”Gång, cykel och kollektivtrafik ska utgöra grunden i transportsystemet för att nå en god tillgänglighet på ett yteffektivt, energieffektivt och mindre miljöbelastande sätt.”

”En sammanhållen och tät stad där avstånden medger cykling är en förutsättning”

”internationellt erkänd cykelstad”

”xx % andel cykelresor år 20xx”

”Täthet, funktionsblandning, attraktiv stad”

”Minska biltrafiken i city”

, men snäv

”tydligt fokus på att vidareutveckla cykelinfrastrukturen och på drift och underhåll”

”driftsåtgärder, infrastrukturåtgärder samt åtgärder för förbättrad parkering”

”Kollektivtrafik samt gång- och cykeltrafik får prioritet i signalreglerade gatukorsningar. En fortsatt utbyggnad av gång- och cykelvägar prioriteras.”

Med ett undantag:

”stadens möjligheter att via detaljplaner, beviljande av bygglov och via köp- och exploateringsavtal, skapa bättre förutsättningar för ett ökat cyklande, ska utvecklas vidare.”

”Implementering av cykelpolicy i planeringen”



”Mycket handlar om att bygga ut cykelvägarna, så är det. Och jag tror vi måste... för att bli lite framgångsrika, anlägga långa sträckor, anlägga långa stråk och rusta upp långa stråk utifrån all den kunskap vi har. Vi besitter nästan all kunskap man behöver. Att jobba väldigt mycket... kanske mer med stråk och arbeta infrastrukturellt och med påverkan och marknadsföring samtidigt för dom här stråken”

”Det finns ju trafiknätsanalyser och trafiknätsmodeller som är väldigt uppbyggda för biltrafiken, ja alltså korsningskapacitet och så vidare, där tycker jag att det finns mycket man kan göra för cykling.”

”Jag ska vara helt ärlig och säga nej, jag har inte fått en bra utbildning för att jag har fått en utbildning som skrapar på ytan i dom flesta sådana frågor [hållbara transporter].”

Planerarnas uppfattningar om cyklingen

- Tät, kompakt stad
 - Rimliga avstånd
 - Förtätningsprojekt
 - Bra nät
 - Ökar inte
-
- Externetableringar?
 - Sprawl/utbredning?
 - Resenärsperspektivet?

Hantering av bristande effekter?

- Fortsatt nätutveckling
- Drift och underhåll
- Trafiksäkerhet
- Mobility management

Vad krävs för att öka cyklingen?

1. Avstånd
2. Markanvändning
3. Transportsystemet
4. Den byggda miljön
5. Säkerhet

Hur?

- Gemensamma visioner
- Integrering
- Bred samverkan
- Långsiktighet
- ...

Det är mer komplext att planera för cykel än för bil!

Robertson et al., manus

The logo for vti, consisting of the lowercase letters 'vti' in a bold, red, sans-serif font. The 'v' is a simple block letter, the 't' has a thin vertical stem, and the 'i' has a solid red dot above it.

vti

FINDING A BETTER WAY

kerstin.robertson@vti.se

